



CONERGY

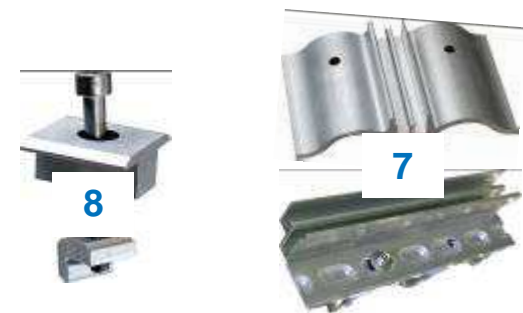
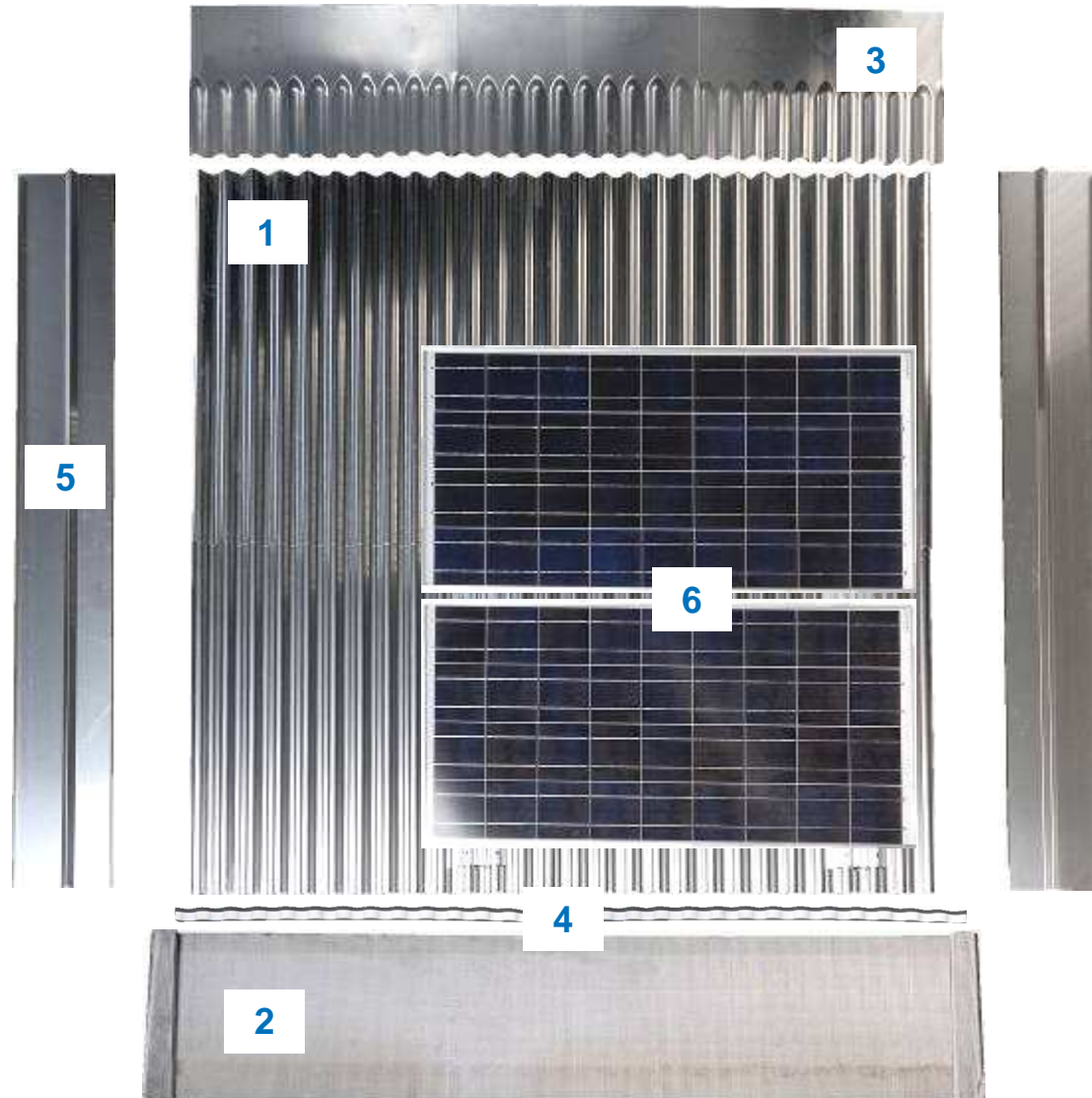
**Aide au montage [SolarDelta](#)
2008**

Avertissements

- | Cette notice de montage s'appuie sur un montage réel effectué au siège de Conergy France par des installateurs qualifiés.
- | Ce toit est une structure de démonstration à faible hauteur. Lors d'une véritable installation, vous devez assurer votre sécurité (boudrier, ligne de vie, filet de sécurité...).
- | Montage de modules photovoltaïques polycristallins en format paysage sur une structure Conergy SolarDelta.
- | **Cette notice doit être lue en intégralité avant l'installation.**



Présentation des principales pièces du kit photovoltaïque



- | 1 Tôles ondulées
- | 2 Bande d'étanchéité inférieure
- | 3 Bande d'étanchéité supérieure
- | 4 Closoirs
- | 5 Tôles latérales
- | 6 Panneaux
- | 7 Adaptateurs (paysage ou portrait)
- | 8 Fixations QuickStone

Préparation de la toiture

- | **Pose des liteaux**
- | **Pose de la bande d'étanchéité**
- | **Pose des tôles latérales**
- | **Pose des tôles ondulées**
- | **Fixation des adaptateurs**
- | **Pose des modules**
- | **Finitions**

Détuilage



Détermination de la surface du champ



| **Préparation de la toiture**

| **Pose des liteaux**

| **Pose de la bande d'étanchéité**

| **Pose des tôles latérales**

| **Pose des tôles ondulées**

| **Fixation des adaptateurs**

| **Pose des modules**

| **Finitions**

Reperage de la position du liteau de base



| Positionner le liteau de base, en fonction du calpinage.



Attention

Veiller à un recouvrement minimal de 100-150 mm.



Attention

Liteaux préconisé de 38 mm d'épaisseur x 38 mm de largeur

Fixation du liteau de base



i Astuce

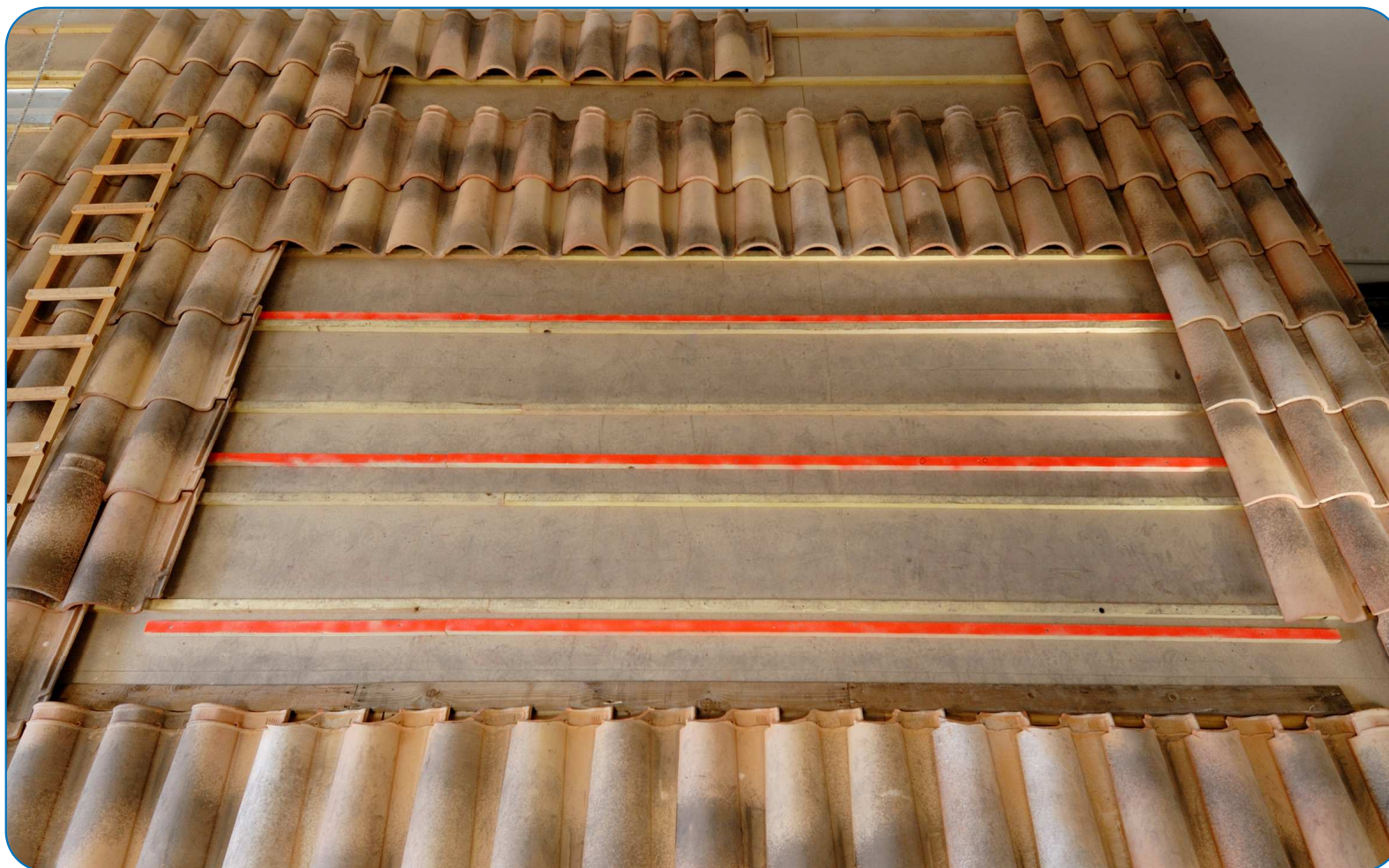
Utiliser un cordeau afin d'aligner le liteau



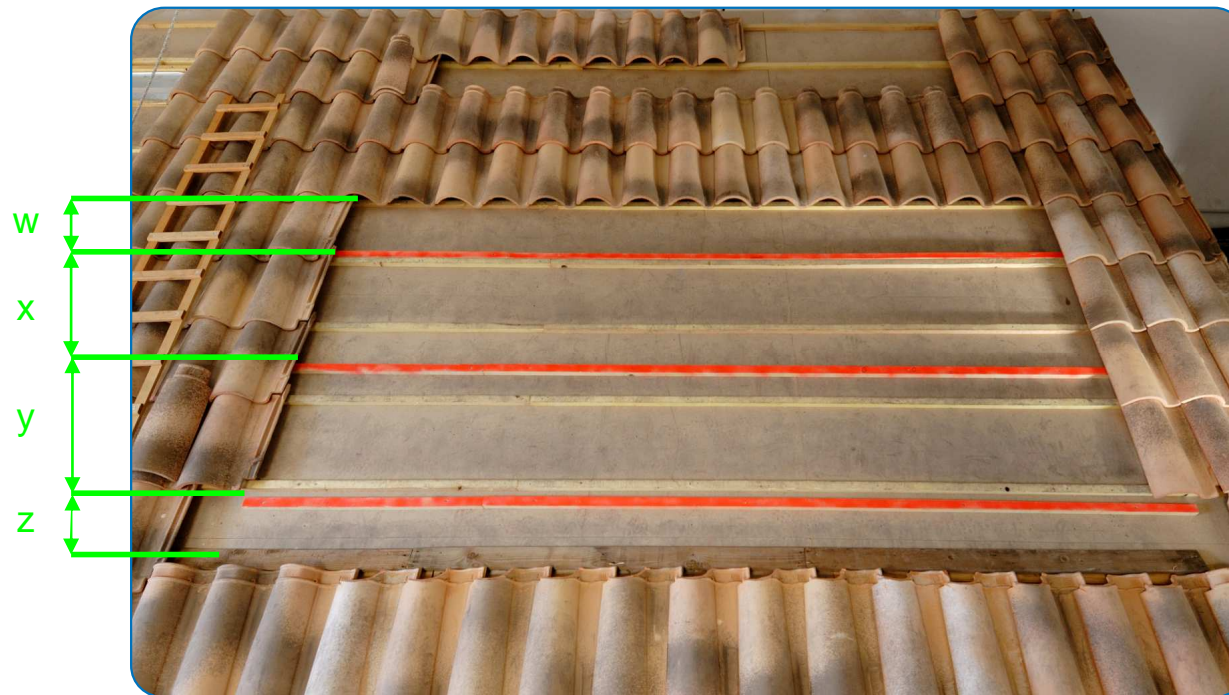
Détermination du liteau intermédiaire (suivant le plan de calpinage)



Fixation liteaux intermédiaires et supérieur



Fixation liteaux intermédiaires et supérieur (mode paysage)

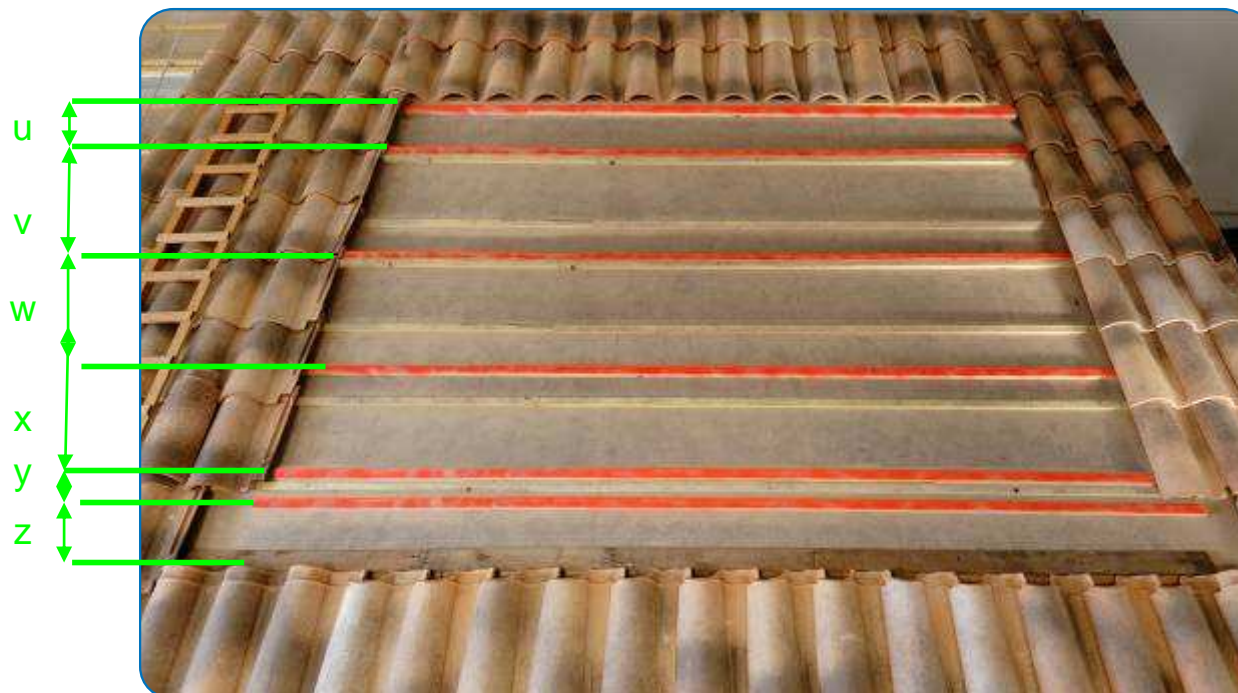


Attention

L'espace inter liteaux dépend du module utilisé.

	POWER PLUS	Q125 PI	C 175
w	selon toiture		
x	995	664	1584
y	995	664	1584
z	280	280	280

Fixation liteaux intermédiaires et supérieur (mode portrait)



Attention

L'espace inter liteaux dépend du module utilisé.

	POWER PLUS	Q125 PI	C 175
u	selon toiture		
v	821	900	1200
w	848	608	393
x	821	900	1200
y	145	40	40
z	280	280	280

| **Préparation de la toiture**

| **Pose des liteaux**

| **Pose de la bande d'étanchéité**

| **Pose des tôles latérales**

| **Pose des tôles ondulées**

| **Fixation des adaptateurs**

| **Pose des modules**

| **Finitions**

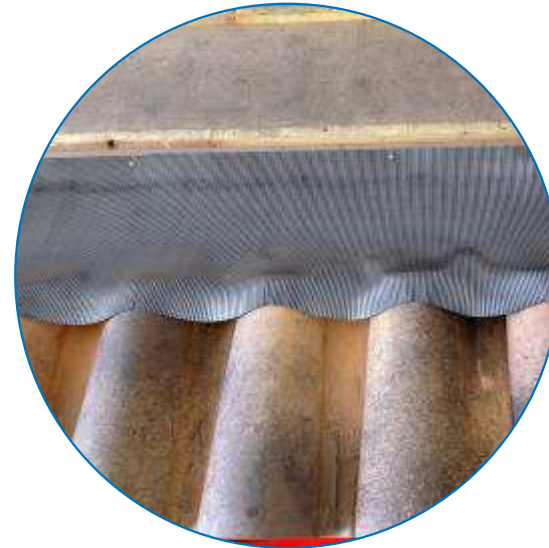
Fixation de la bande d'étanchéité





CONERGY

Mise en forme de la bande d'étanchéité



- | Préparation de la toiture
- | Pose des liteaux
- | Pose de la bande d'étanchéité
- | **Pose de la première tôle latérale**
- | Pose des tôles ondulées
- | Fixation des adaptateurs
- | Pose des modules
- | Finitions

Positionnement de la tôle latérale selon la forme des tuiles

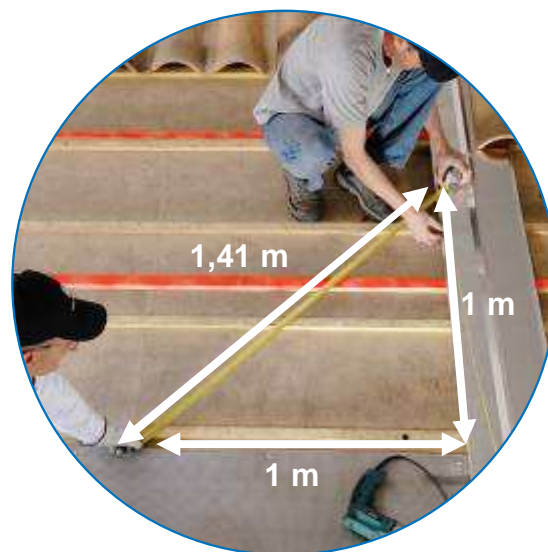


Attention

Recouvrement de la tôle latérale sur la bande d'étanchéité mini : 15 cm



Fixation de la tôle latérale à l'aide de la patte de fixation



📌 Astuce

Vérification de l'équerage de la tôle latérale par rapport au liteaux de base

- | Préparation de la toiture
- | Pose des liteaux
- | Pose de la bande d'étanchéité
- | Pose de la première tôle latérale
- | **Pose des tôles ondulées**
- | Fixation des adaptateurs
- | Pose des modules
- | Finitions

Mise en place des tôles ondulées



Attention

Veiller à laisser
2 ondes de
recouvrement



Juxtaposition du premier rang de tôles



Attention

2 ondes minimum

Positionner la tôle latérale opposée



Alignement des tôles

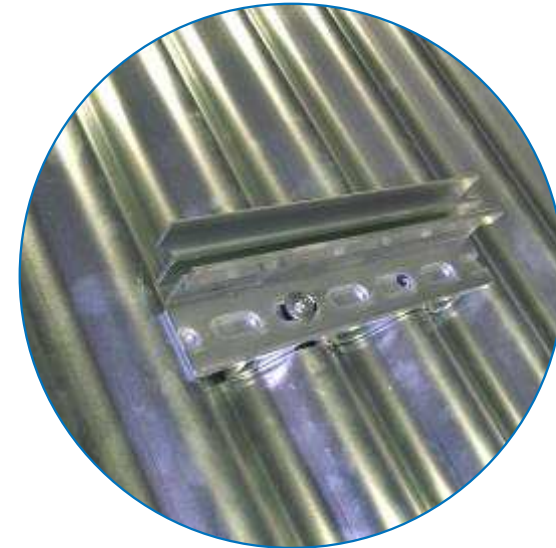
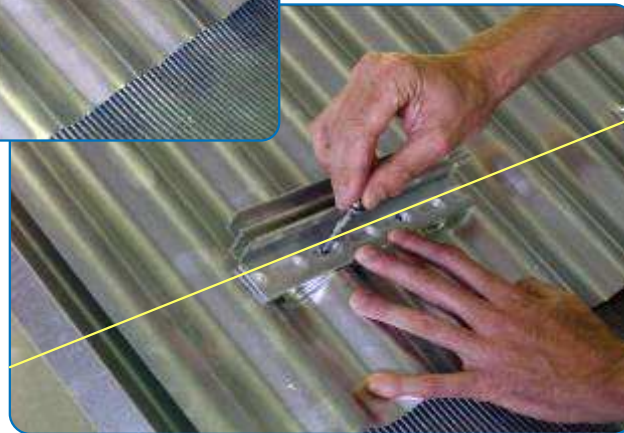


i Astuce

Tirer deux cordeaux pour assurer un alignement parfait

- | Préparation de la toiture
- | Pose des liteaux
- | Pose de la bande d'étanchéité
- | Pose de la première tôle latérale
- | Pose des tôles ondulées
- | **Fixation des adaptateurs**
- | Pose des modules
- | Finitions

Pose des adaptateurs (mode portrait)



Attention

Positionner
l'adaptateur suivant le
cordeau de repérage
du liteau de base

Pose des adaptateurs (mode paysage)



i Attention

Positionner
l'adaptateur suivant le
cordeau de repérage
du liteau de base



Insertion du closoir



Conseil

Positionnement, fixation des adaptateurs et insertion du closoir simultanément

Pose de la tôle supérieure à l'aide de la languette de maintien



ⓘ Nota

La languette sera laissée sur place : **NON RECUPERABLE**
(1 par tôle)



Fixation des autres adaptateurs selon selon le même procédé



Attention

Le déplacement direct sur la tôle est déconseillé.

Pose de la tôle supérieure d'étanchéité (plate ondulée)



Fixation des adaptateurs supérieurs



Fixation des calottes

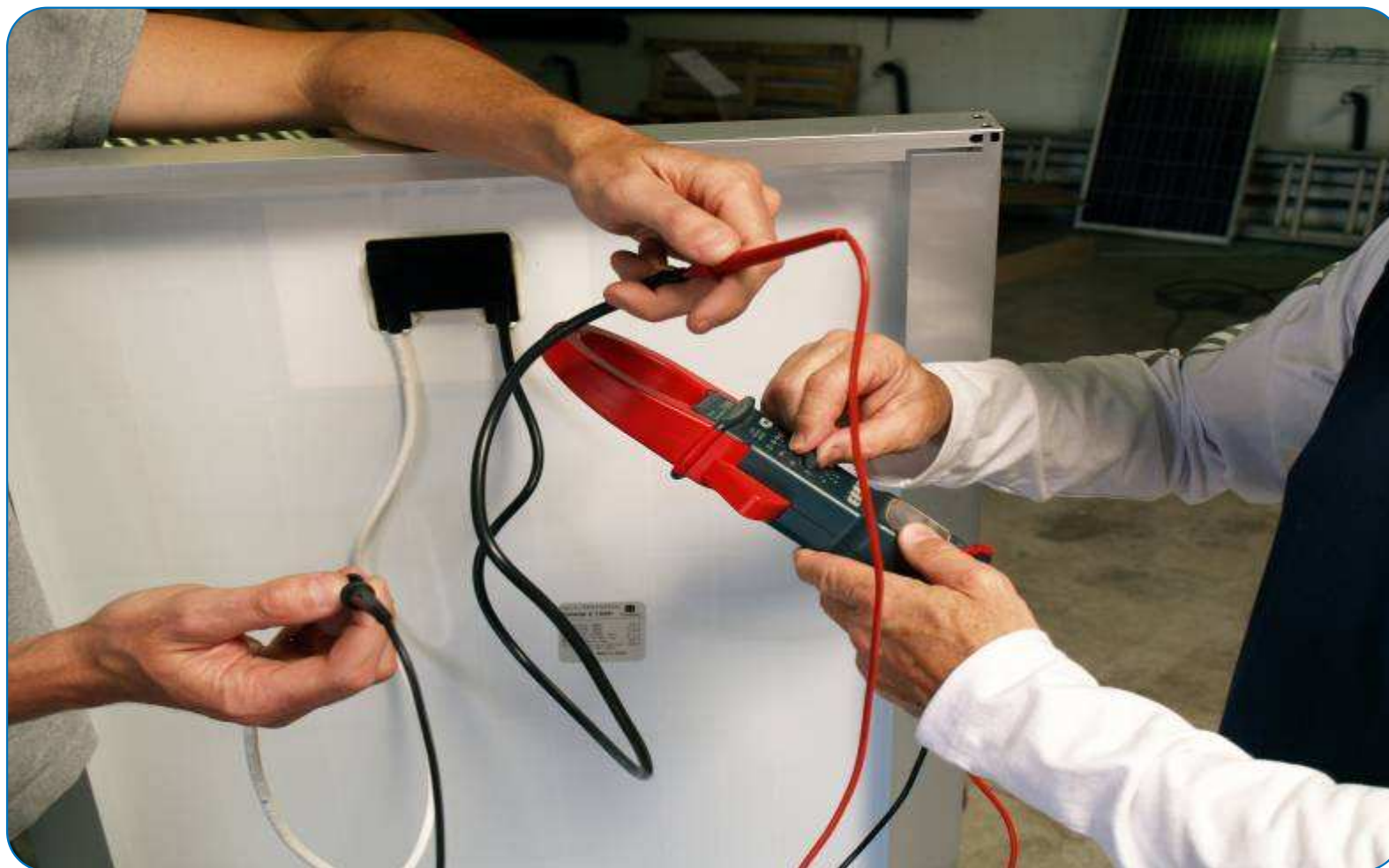


La structure est maintenant montée



- | **Préparation de la toiture**
- | **Pose des liteaux**
- | **Pose de la bande d'étanchéité**
- | **Pose de la première tôle latérale**
- | **Pose des tôles ondulées**
- | **Fixation des adaptateurs**
- | **Pose des modules**
- | **Finitions**

Test des modules avant pose - U_{voc}



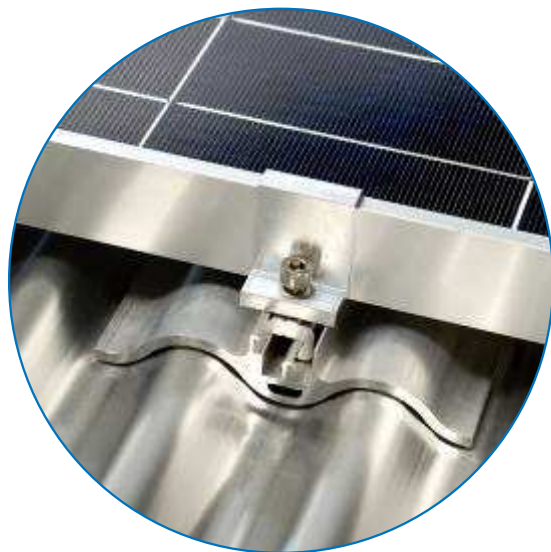
Positionnement des modules photovoltaïques (mode portrait)



Positionnement des modules photovoltaïques (mode paysage)



Fixation des modules inférieurs



Connexion des modules



Fixation des modules sur l'adaptateur à l'aide de la fixation inter-module



Placement des autres panneaux



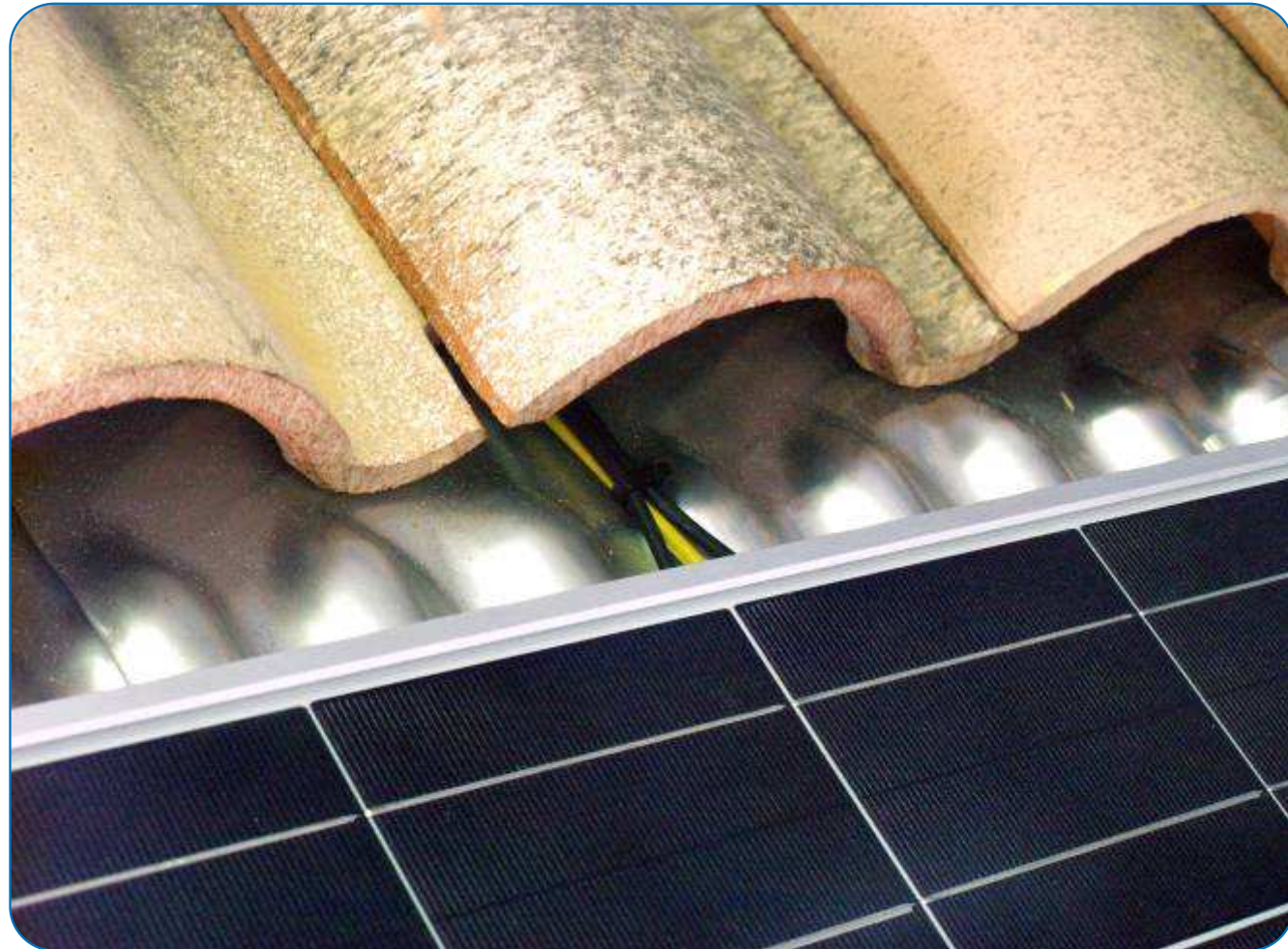
Mise de la structure à la terre



i Information

Methode de mise à la terre conseillée (pas de perte d'étanchéité)

Dégagement des câbles vers le boîtier DC



- | **Préparation de la toiture**
- | **Pose des liteaux**
- | **Pose de la bande d'étanchéité**
- | **Pose de la première tôle latérale**
- | **Pose des tôles ondulées**
- | **Fixation des adaptateurs**
- | **Pose des modules**

Finitions

Finitions



Le SolarDelta est désormais en place



Retuilage



ⓘ Attention

Ajuster la couverture supérieure si nécessaire (200 mm minimum de recouvrement)



Terminé !



CONERGY